

ORGANISATION DES SERVICES DE L'ETAT DANS LE DEPARTEMENT DE LA MANCHE

Direction
Départementale
des Finances
Publiques

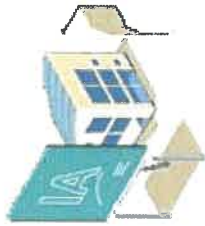


Préfet

Préfecture
Sous-Préfectures
Police
Gendarmerie
(SDIS)



Inspection
académique



Directions départementales
interministérielles

- DDTM
- DDCS
- DDPP

Délégation
Départementale
de l'Agence
Régionale
de Santé



Unités territoriales
des directions
régionales

- Travail et emploi
- Environnement et
Sécurité industriels
- Architecture et
patrimoine



révision générale des
politiques publiques



Améliorer le service rendu au public en regroupant les services et
en rassemblant les compétences

DDTM : Direction Départementale des Territoires et de la Mer

DDCS : Direction Départementale de la Cohésion Sociale

DDPP : Direction Départementale de la Protection des Populations

Préfecture

✉ 3, place de la Préfecture - 50000 Saint Lô

☎ 02 33 75 49 50

www.manche.pref.gouv.fr

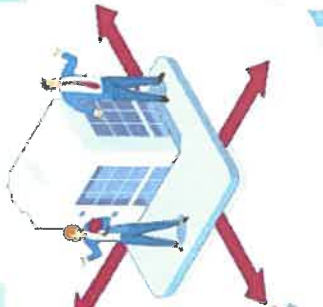
La direction départementale des territoires et de la mer

met en œuvre les politiques d'aménagement et de développement durable des territoires et de la mer



Promouvoir le développement durable

Connaître et veiller à l'équilibre des territoires urbains et ruraux



Prévenir les risques naturels



Mettre en œuvre les politiques en matière d'environnement, d'agriculture, de logement, de construction et de transport

Mettre en œuvre la politique de la mer et du littoral

Assurer la gestion des gens de mer

Coordonnées

Siège de la DDTM

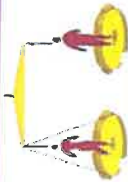
✉ 1bis rue de la libération – Saint-Lô
☎ 02 50 71 50 09

Service mer et littoral

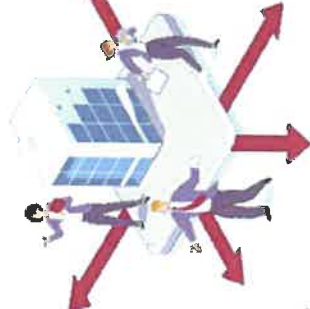
✉ Quai Lawton Collins Cherbourg
☎ 02 50 79 15 00

La direction départementale de la cohésion sociale

met en œuvre les politiques de l'État en faveur de la cohésion sociale



Lutter contre les exclusions et les discriminations notamment en matière d'accès au logement



Développer le lien social par le soutien à la vie associative, aux pratiques sportives et aux actions en faveur des jeunes



Mettre en œuvre les actions sociales de la politique de la ville

Protéger les populations vulnérables



Contrôler la sécurité des pratiques sportives et les accueils de mineurs durant les temps de loisirs

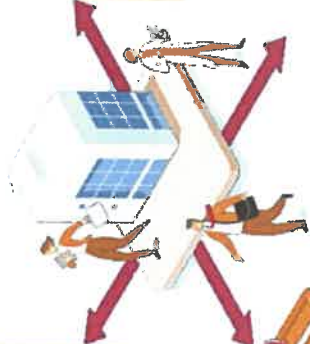
Coordonnées

✉ 1bis rue de la libération – Saint-Lô
☎ 02 50 71 50 09

La direction départementale de la protection des populations met en œuvre les politiques publiques de protection des populations



Assurer la protection des consommateurs et la régulation des marchés



Assurer la santé et la protection des animaux



Assurer la qualité et la sécurité de l'alimentation



Prévenir et contrôler les risques liés aux productions animales



Coordonnées

✉ 1034 avenue de Paris – 50009 SAINT LO
Cedex
☎ 02 33 72 60 70